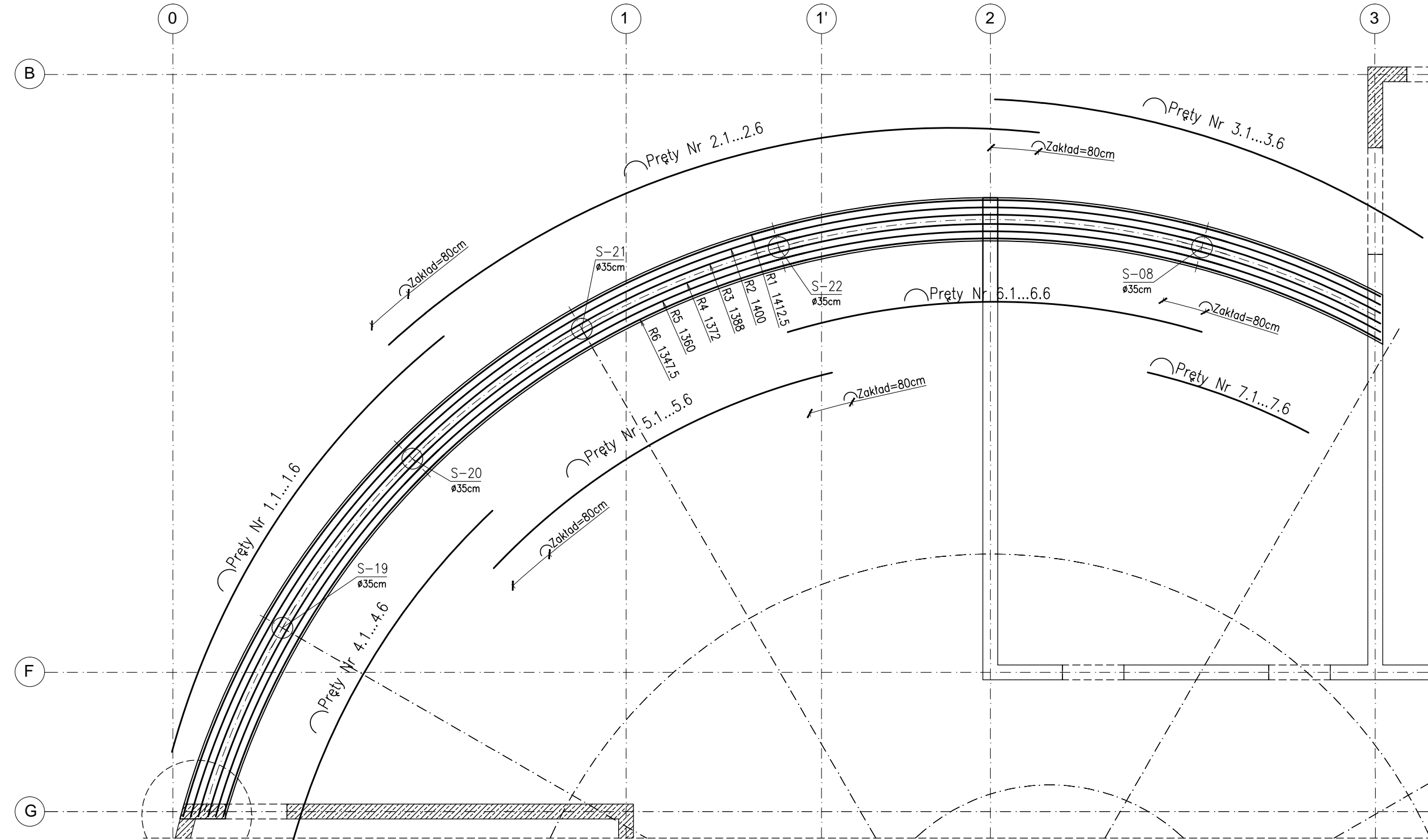
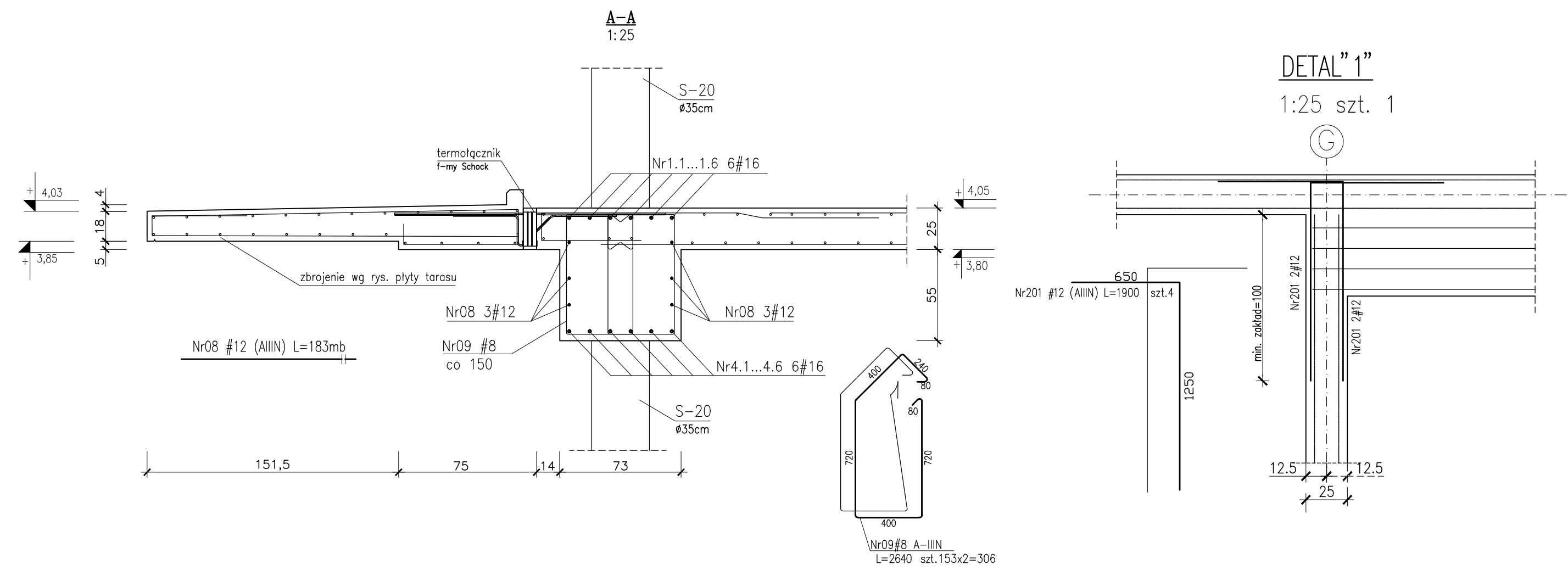


Schemat układania prętów
Skala 1:75

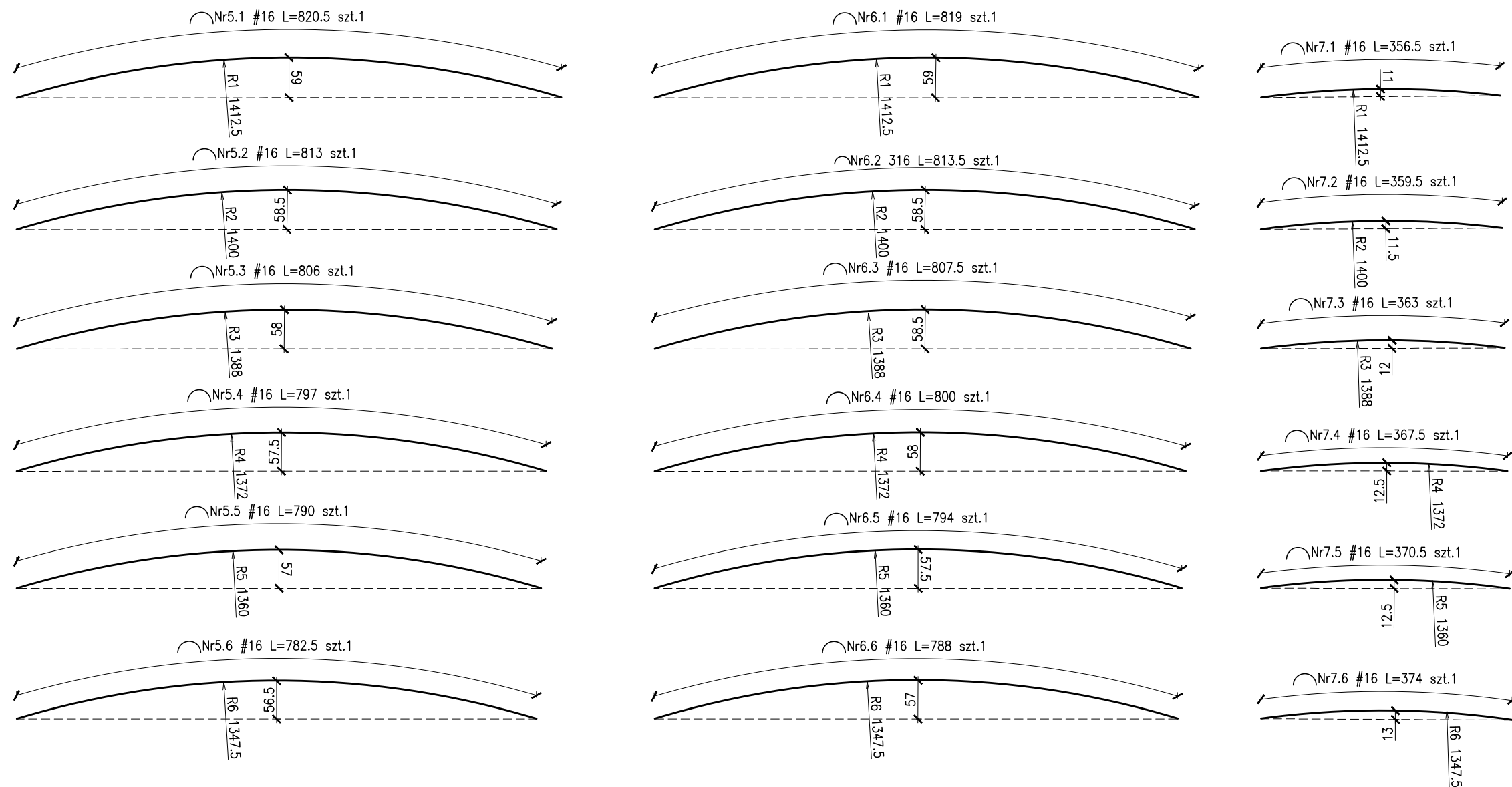


DETAL „1”



DETAL „1”

1:25 szt. 1



UWAGI:

1. Rozpatrywać łącznie z PW Architektury i Instalacji wod.-kan., wentylacji, co i cw oraz instalacji elektrycznych.
2. Wszystkie elementy konstrukcyjne będące ze sobą powiązane (tj. ściany, belki, stropy) należy rozpatrywać łącznie w celu zapewnienia odpowiednich połączeń.
3. Roboty budowlane należy przeprowadzać na podstawie dokumentacji wykonawczej
4. Rysunek należy rozpatrywać łącznie z częścią opisową i z innymi rysunkami dokumentacji architektonicznej oraz z opracowaniami branżowymi.
5. W elementach betonowych na budowie należy wykonać przejścia, przepusty, oraz osadzenia kabli zgodnie z zaleceniami projektów branżowych. Przed zabetonowaniem nadzór budowy powinien potwierdzić wykonanie odpowiednich czynności z tym związanych. W razie wątpliwości należy kontaktować się z nadzorem projektowym.

Beton kondygnację nadziemne:

– C20/25

Otulina zbrojenia:

– nadproża/belki Cg=4,0cm

– ściany Cnom=3,0cm

– słupy Cg=5,0cm

Stal zbrojeniowa:

B500SP EPSTAŁ ZAMIENIE A–IIIIN

(RB500W)

Zestawienie stali zbrojeniowej ZSZ–74–00

Klasa ekspozycji:

– nadziemie XC1

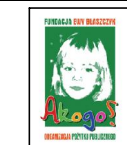
– płyta balkonowa XC4, XF1

**BUDOWA ZAKŁADU REHABILITACJI "KLINIKI
BUDZIK DLA DOROSŁYCH"
PRZY UL.KONDRATOWICZA 8 NA TERENIE
MAZOWIECKIEGO SZPITALA BRÓDNOWSKIEGO
W WARSZAWIE**

**PROJEKT WYKONAWCZY
KONSTRUKCJI BUDYNKU ZAKŁADU
REHABILITACJI „KLINIKA BUDZIK”**

BRANŻA KONSTRUKCYJNA

Investor:



**FUNDACJA EWY BŁASZCZYK "AKOGO?"
- ORGANIZACJA POZYTYWU PUBLICZNEGO**
ul. Podlesna 4, 01-673 Warszawa
tel. 22 8321913
e-mail: fundacja@akogo.pl, www.akogo.pl

Jednostka projektowa:



AUTORSKA PRACOWNIA ARCHITEKTURY CAD SP. Z O.O.
ul. Zamiejska 46, 04-056 Warszawa
tel. 740 11 45, 740 11 50, fax. 879 84 20,
e-mail: apacad@pro.onet.pl, www.apacad.pl

Projektant:

mgr inż. Zenon Leoniewski

nr upr. proj. 135/S/290

z wyjątkiem konstrukcyjno-budowlanej

Opracowanie:

inż. Aleksandra Florkowska

Rysunek:

Numer rysunku:

K–74–00

Skala: 1:75

Nazwa rysunku:

Belka obwodowa Poz.6.03,

Poz.5.03, Poz.4.03

Data: 13.12.2019

UWAGI dotyczące instalacji odgromowej:

1. W konstrukcji słupa lub ściany osadzić wg. projektu instalacji elektrycznej, oznaczone symbolem E2 pręty Fe16mm jako przewody odprowadzające instalacji odgromowej. Przy wyprowadzeniu pręta ze słupa bądź ściany zabezpieczyć antykorozyjnie.
2. W ścianach pod ociepleniem budynku wg. projektu instalacji elektrycznej prowadzić płaskownik oznaczony symbolem E3 FeZn25x4mm z dachu do kontrolnego zacisku probirczego ZP na poziomie terenu.
3. Na dachu zielonym pod 15 cm warstwą ziemi bądź płytami granitowymi prowadzić wg. projektu instalacji elektrycznej płaskownik oznaczony symbolem E4 FeZn25x4mm.